

| | | | |
|------|--------|------|-----|
| 登録番号 | No. 85 | 地域番号 | 青18 |
|------|--------|------|-----|

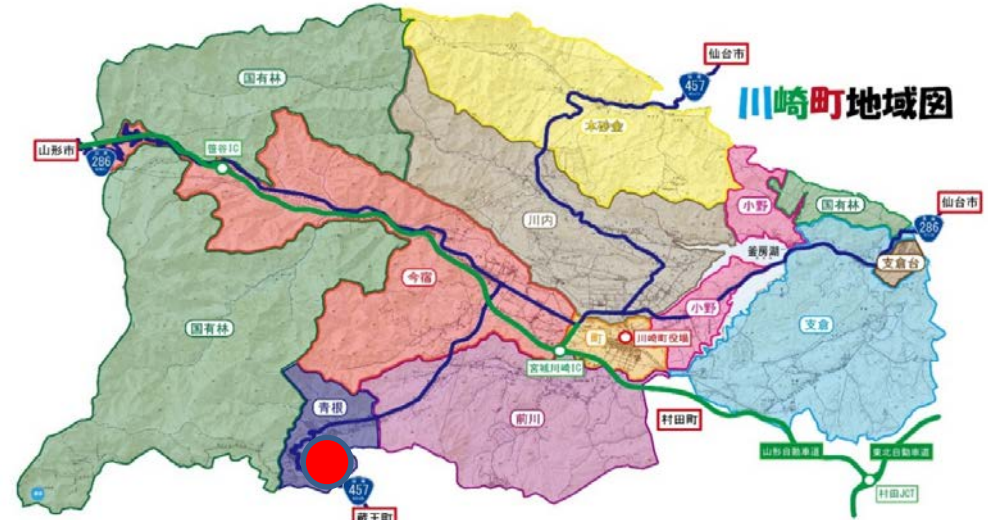
所在地位置図

物件所在地 **川崎町「空き家バンク」利用登録者以外非公開**

| | | | |
|----|-------|----|--------------|
| 賃貸 | — 円/月 | 売却 | 10,000,000 円 |
|----|-------|----|--------------|

| | | | |
|----|-----|----|-----|
| 敷金 | — 円 | 礼金 | — 円 |
|----|-----|----|-----|

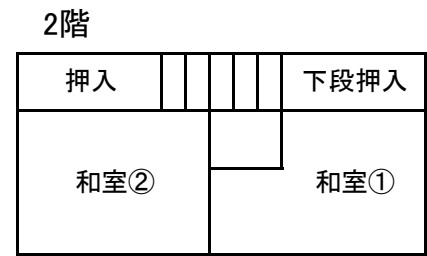
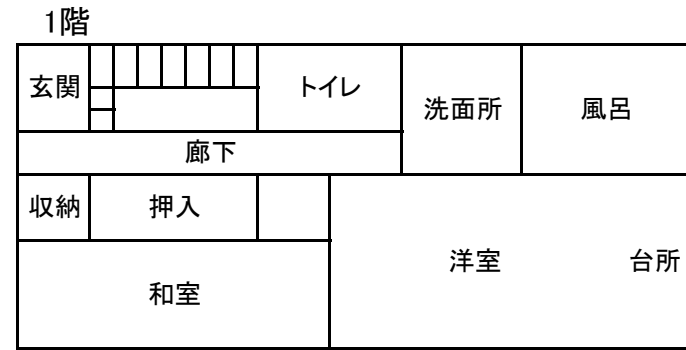
| | | | | | |
|-------|----------------|-----------------------|------|---------------------------|--|
| 物件の概要 | 宅地 | 161.79 m ² | 構造 | 木造2階建 | |
| | 田 | m ² | 建築年 | H9 | |
| | 畑 | m ² | 修繕要否 | 不要 | |
| | 山林 | m ² | 修繕費用 | | |
| | その他土地 | m ² | 利用状況 | 放置なし | |
| | 建物1F | 46.98 m ² | 間取り | 洋室(10)和室(6)帖 台所・風呂・トイレ | |
| | 建物2F | 24.3 m ² | | 和室(6)(6)帖 | |
| | 納屋 | m ² | | | |
| その他建物 | m ² | | | | |



| | | | | |
|------|-----|--------|-----|--------|
| 設備状況 | 電気 | 引き込み | トイレ | 水洗(洋式) |
| | ガス | プロパンガス | 車庫 | 有・無 |
| | 風呂 | ガス | 物置 | 有・無 |
| | 水道 | 簡易水道 | 庭 | 有・無 |
| | 下水道 | 浄化槽 | その他 | |

間取り図

| | | | | |
|------|-------|---------|-------------|---------|
| 施設距離 | 川崎町役場 | 約11 Km | 運動施設(B&G) | 約11 Km |
| | 川崎病院 | 約10 Km | 最寄スーパーマーケット | 約11 Km |
| | 最寄小学校 | 約7 Km | 最寄コンビニ | 約11 Km |
| | 最寄中学校 | 約11 Km | 最寄町民バス停 | 約0.5 Km |
| | 川崎高校 | 約9.5 Km | | |



ペットの飼育 **可**

物件内事件事故等 **なし**

特筆事項

- ・スチール雨戸あり
- ・ジェットバス故障中
- ・家具家電類は現況渡し(姿見鏡のみ撤去予定)
- ・別荘として利用中
- ・別荘地管理費36,000円/年
- ・温泉使用料等については別途管理会社へ問い合わせのこと

※図面がなく現地確認の上作成したため、実際とは異なる場合があります。

物件写真 1/2



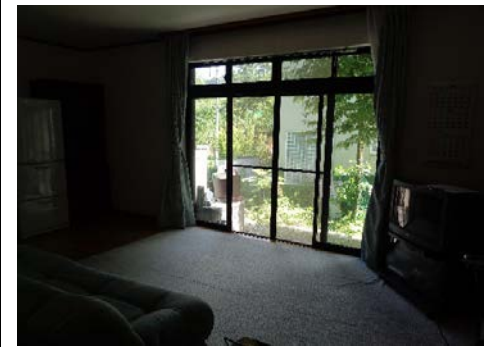
外観



台所



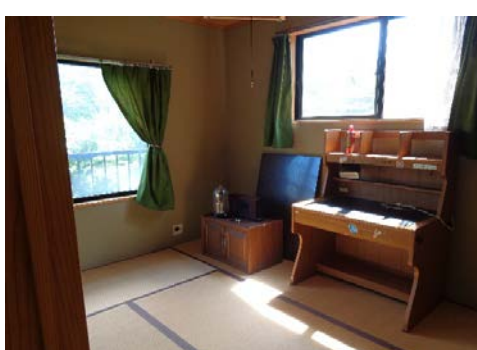
1階洋室



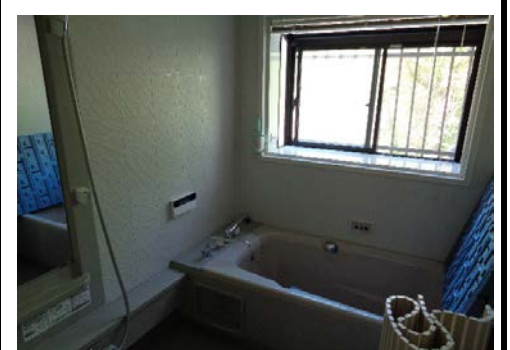
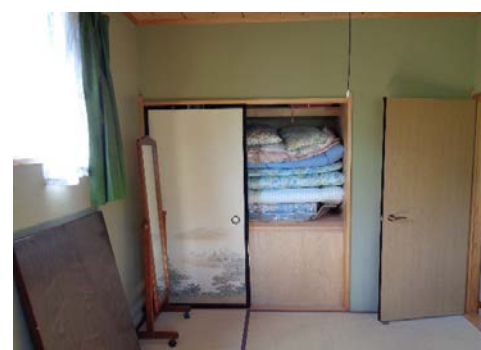
1階和室



2階和室①



2階和室②



風呂

現地調査日：令和元年6月13日

物件写真 2/2



トイレ



洗面所



庭



物置