

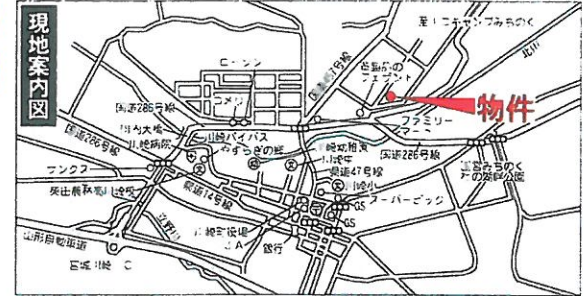
築浅分譲住宅

全2棟
川崎町

国営みちのく杜の湖畔公園隣 仙台市街から車で35分!(約38km)
宮城川崎インター入口から車で3分!

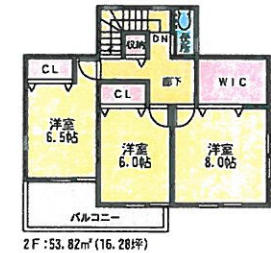
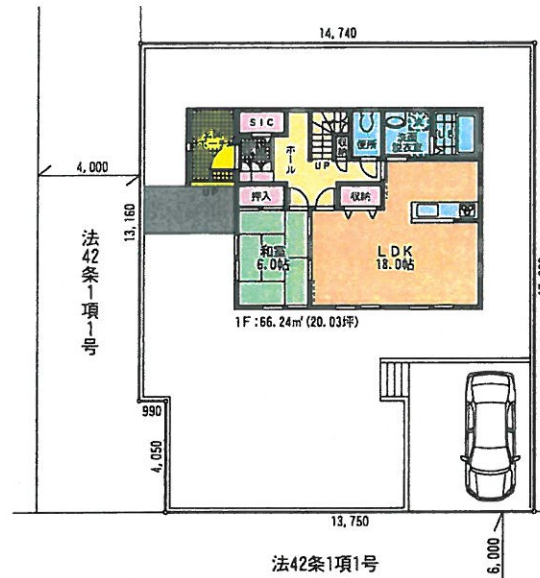
物件概要

- 所在地/宮城県柴田郡川崎町大字川内字七曲山212-15(A)、212-30(B)
- 交通/JR東北本線「長町」駅交バス乗車40分「みちのく杜の湖畔公園入口」バス停歩16分 宮城川崎IC車で3分(約2.3km)
- 土地権利/所有権 ●地目/宅地 ●都市計画/非線引区域
- 用途地域/指定無し ●建ぺい率/70% ●容積率/200% ●現況/完成済
- 引渡日/即 ●接道状況/下記図面参照 ●設備/公営水道・公共下水(宅地内)
- 備考/開発許可番号:宮城県(建)指令第104号検査済、土壌・地盤調査済み



B棟
4LDK
構造規模:木造2階建
完成:平成27年5月下旬
敷地面積:249.69㎡(75.53坪)
建物面積:120.06㎡(36.31坪)
建築確認番号:第BVJ-Y14-10-0569号
引渡日:即

販売価格 2,050 万円

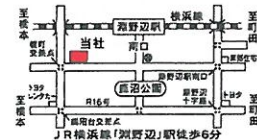


未入居物件!

外壁パワーボード仕様 ☆高い防火性能 ☆遮音性・断熱性に優れ丈夫で長持ち

創業43年・信頼と実績の地元業者
国土計画株式会社
http://www.kokudokeikaku.co.jp/

神奈川県知事免許(14)第8172号
神奈川相模原市中央区鹿沼台1-2-15
☎042(757)0175
FAX 042(756)8001
E-mail: info@kokudokeikaku.co.jp
■休日時連絡先 080-6702-7910



■取引態様 売主
■手数料
■情報公開日 30.9.1

物件番号 15470526-1